



Bleiben Sie
in Balance!

Gesundheit, Ausstrahlung und Gelassenheit



Wo-Men in Balance – Mitten im *Leben*

*Liebe Leserinnen und Leser,
Vitalität und Schönheit liegen Ihnen am Herzen, aber
Sie haben das Gefühl, so langsam „in die Jahre“ zu kommen?*

*Lesen Sie, wie Sie als Frau und Mann also „Wo-Men“
schon frühzeitig etwas für eine hormonelle Balance
tun können - und genießen Sie die wichtigsten und
vielleicht schönsten Jahre ihres Lebens! Denn die Kinder
sind vielleicht schon erwachsen, tummeln sich in der
Welt und wir können uns erstmals seit Jahren wieder
uns selbst widmen.*

*Ja, wir stehen noch gut in Saft und Kraft!
Trotz erster Falten und grauer Haare brauchen wir im
Job Kraftreserven, die noch lange ausreichen. Hierbei
zeigt sich oft, dass wir auf unserem Weg den Blick für
die eigene Mitte und innere Harmonie vernachlässigt
haben.*

*Attraktivität, Ausstrahlung und Erfüllung basieren auf
einem Mix aus Anspannung und Entspannung, gesun-
der Ernährung, Wellness und Balance des Seelenlebens.
Die gekonnte Mitte erfordert Mut, Handlung und den
Blick auf das Wesentliche.*

Das 5-Schritte-Konzept von Vital-Life

Alles ist mit allem verbunden. Ob Aktivität, jede Mahlzeit, zu wenig Schlaf, Stress uvm. können die hormonelle Balance verändern. Um Sie auf Ihrem Weg zur eigenen

Mitte bestmöglich zu unterstützen, haben wir für Sie dieses Konzept mit Produkten von höchster Qualität zusammengestellt.



1

HORMONELLE BALANCE

Mehr Lebensenergie
durch die Heilkraft
der Pflanzen



2

ENTSPANNTES LOSLASSEN

Ausscheidung
unterstützen



3

DEPOTS AUFFÜLLEN

mit Vitalstoffen,
Vitaminen und
Mineralien



4

RHYTHMUS & LEBENSSTIL

der natürliche
Taktgeber



5

AKTIV SEIN

Blieben Sie bewegt!

Hormone – biochemische Schaltstellen

Hormonelle Umbrüche im Leben sind natürliche Vorgänge

Im Leben von Frau und Mann gibt es Übergangsphasen wie Pubertät, Wechseljahre, aber auch jahreszeitliche Stoffwechselveränderungen, Medikamenteneinnahmen, Ernährungsumstellungen oder Lebensveränderungen, die unseren Hormonhaushalt stets herausfordern.

Hormone sind ganz offensichtlich die Boten zwischen Körper, Geist und Seele. Sie gehören zur Steuerzentrale aller Körperfunktionen - einschließlich unserer Gefühle. Waren es früher die Vitalstoffe, deren Mangel für die körperliche, geistige und seelische Gesundheit verantwortlich gemacht wurde, so nimmt heute das Bewusstsein zu, dass eine Schiefelage auf hormoneller Ebene noch entscheidender sein kann.

Mit der Erkenntnis über die Hormonfunktion ist eine Ebene erschlossen worden, die eine nachhaltige Ausgeglichenheit und verbesserte Lebensweise für ein vitales Leben nahelegt.



Alles ist mit allem verbunden

Charakteristisch für Übergangsphasen sind oft körperliche Erscheinungen wie:

- Haut- und Haarprobleme
- Gelenkprobleme
- Schilddrüsenfehlfunktionen
- Osteoporose
- Schleimhautrückgang
- Menstruationsprobleme
- Hitzewallungen
- Kopfschmerzen
- Müdigkeit
- Gewichtszunahme
- Stimmungsschwankungen
- Schlafstörungen
- Depression
- Veränderte Libido (beider Geschlechter)
- Schlechte Blutzuckerwerte
- Erhöhter Harndrang / Blasenschwäche
- uvm.

Das feine Netzwerk der Hormone

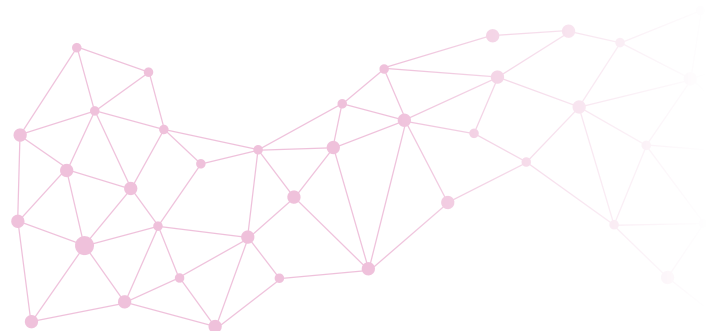
Ein aus den Fugen geratenes Team der Drüsen und die hormonell gesteuerten Abläufe können in ihrer Gesamtheit unter Veränderungen der Hormonbalance leiden, die auch im männlichen Organismus (meist zeitversetzt und subtiler) ablaufen.

Wenig Beachtung findet dabei häufig das Schlüsselhormon Progesteron, welches bereits in den ersten Wochen der Zellteilung und Ausprägung der Organe beim Fötus entscheidend beteiligt ist.

Progesteron entpuppt sich als der „Initiator“ für die Produktion zahlreicher weiterer Hormone. Studien bestätigen die Annahme, dass ein Rückgang des Progesteronspiegels auch eine Auswirkung auf die Ausschüttung der

Stresshormone, der Nebennieren und der Schilddrüse hat. Damit können sich z.B. der gesamte Stoffwechsel, Schlaf-Wach-Rhythmus sowie die Schlafqualität verschieben.

Forscher und Ärzte wie Dr. John Lee („Natürliches Progesteron“) prüften aufgrund der Erfahrungen aus dem lateinamerikanischen Raum die Verwendung von Wild Yams zur Anregung der Progesteronbereitstellung und beobachteten einen Rückgang der erwähnten Symptome.



Schilddrüse - der sprichwörtliche Kloß im Hals

Der Bereich der Schilddrüse wird häufig von Unruhe, Ängsten und schnellem Herzschlag begleitet. Normale, alltägliche Anforderungen wandeln sich mit den Jahren schleichend zu zermürendem Stress.

Das Ausgleichsvermögen des Nervus Vagus (Parasympathikus) ist ausgereizt. Das zentrale Nervensystem powert mit geballter Faust und alle erlernten Effektivierungstechniken kommen zum Einsatz, um noch mehr aus der Zitrone Mensch heraus zu pressen. – Die wird auf Dauer ziemlich „SAUER“, sprich ausgelaugt im wahrsten Sinne des Wortes. Keine basischen Puffer mehr am Lager!

Die Nerven drehen am Limit: Jetzt schaltet das System um auf hormonelle Regulation. Unser Körper wirft alle

Trümpfe ins Spiel, bis auch diese im Feuer von Verpflichtungen und Ehrgeiz verbrannt sind. Burnout - Profi - Laxe (= „Loslassen“) wäre angesagt! – Aber WIE?



Cortisol - der Schlüssel

Ein Anstieg des Cortisolspiegels „spiegelt“ eine zunehmende Anspannung im Psyche-Körper-System wider. Dem können Ängste, chronische Schmerzen oder Erkrankungen, oft einhergehend mit Schlafmangel, zugrunde liegen.

In der Suche (Sucht) nach Ausgleich greifen viele zu kohlenhydratreichen Mahlzeiten oder Süßigkeiten und verursachen häufiges (abendliches) Stress-Essen. Die leeren Speicher werden oft allzu hastig gefüllt. Selbst beim Essen arbeiten wir noch!



Warum *Stress* dick macht

Der metabolische Effekt einer damit nun einhergehenden Einschränkung der Stoffwechsellleistung führt zu einem Defizit an hochwertigsten Eiweißen im Muskelgewebe. Dies betrifft auch den Herzmuskel. In der Folge nehmen Muskulatur und Leistungsfähigkeit sowie die Knochendichte ab, für die neben Kalzium eben auch Aminosäuren erforderlich sind. Übrig bleiben der sichtbare „Rettungsring“ und veränderte Blutfettwerte, Insulinprobleme und schwere Darmbelastungen.

Ein stressbedingter, dauerhaft erhöhter Cortisolspiegel stimuliert die Fettzellen im Bauchbereich, wodurch diese deutlich an Größe zunehmen und weiter genährt werden wollen. So läuft der Teufel im Kreis. Die bekanntesten Hemmstoffe von Cortisol sind **Progesteron** und **Süßholz**. Süßholz wird in Süßigkeiten und Lakritz verar-

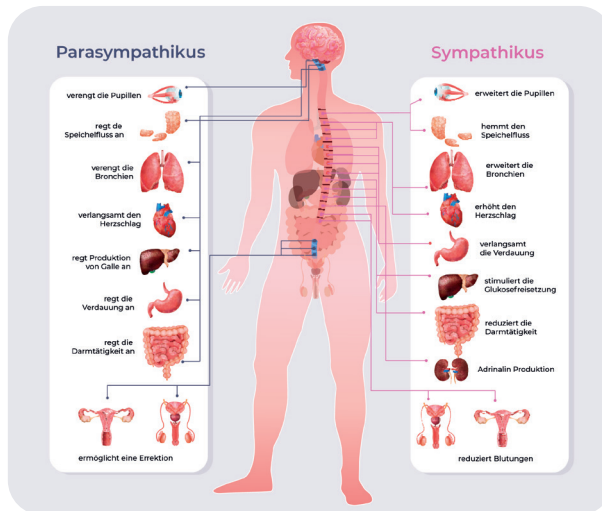
beitet. - Nicht ohne Grund suchen wir unseren täglichen Stress z.B. mit Schokolade abzubauen.

Schokolade ist nicht die bessere Variante! Die Aufgabe ist es, einen Vermittler zu finden, der diesen Teufelskreis zu den entscheidenden Schaltstellen unterbrechen und viele der genannten Prozesse wieder in ihre natürliche Ordnung bringen kann.



Sympathikus - Parasympathikus: Zwei Seiten einer Medaille!

Parasympathikus und Sympathikus sind die beiden „Äste“ unseres Vagusnerv's. Wir nennen es auch „autonomes Nervensystems“ weil es in gewisser Weise selbstständig arbeitet.



Die eine Seite des Vagusnerv heißt **Sympathikus** und er wird ausgiebig von uns genutzt. Durch Leistungsdruck und ständige Aktionen trainieren wir ihn täglich. Wir wollen gebraucht werden und bei jeder Gelegenheit „sympathisch“ erscheinen.

Der Parasympathikus ist der nach innen gerichtete Teil des Vagusnervs und steht für Ruhe, Verdauen, Reparieren, Heilen, Entspannung, Aufbau körperlicher Reserven, uvm. Leider vernachlässigen wir ihn nur zu oft. Durch die Vernachlässigung des Parasympathikus kann er regelrecht verkümmert und wir die Balance verlieren. Durch regelmäßige Ruhephasen, Joga, Urlaub vom Alltagsstress, Lesen, Relaxen und alles was Sie Gutes für sich tun, unterstützen Sie die ausgleichende Seite und fördern die Heilungs,- und Reparaturmaßnahmen des Körpers.

Sympathikus

Der Sympathikus ist bei körperlicher oder emotionaler Belastung (Stress) aktiv. Er erhöht den Blutdruck und die Herzfrequenz, steigert die Atmung und sorgt für eine vermehrte Ausschüttung von Stresshormonen wie Adrenalin.



Parasympathikus

Der Parasympathikus beeinflusst z. B. die Verdauung, den Stoffwechsel, die Herzfrequenz und die Atmung. Unter anderem wird der Speichelfluss angeregt und die Darmtätigkeit gesteigert. Er wirkt beruhigend, ausgleichend und fördert die Regeneration.



Yams ~ der Schlüssel für mehr Leichtigkeit und Attraktivität

Traditionell findet die Wild Yams in Südamerika großen Zuspruch in der täglichen Verwendung. Womöglich resultiert das pralle Lebensgefühl der SüdamerikanerInnen aus einem auf diese Weise gut versorgten und balancierten Hormonhaushalt.



In Europa mittlerweile ebenso geschätzt, wird die Yamswurzel besonders gerne transdermal als Creme verwendet. Die von Therapeuten entwickelte Hautcreme „Magic Yams“ in ihrer einzigartigen Formulation auf Basis der wilden Yamswurzel, hat in den letzten Jahren viele AnwenderInnen begeistert.

Yamswurzel-Extrakt und spagyrische Essenzen aus der Yamswurzel sowie weitere sorgfältig ausgewählte und aufeinander abgestimmte natürliche Inhaltsstoffe vermögen Frau und Mann wieder ein neues Lebensgefühl zu schenken und lassen Balance und Harmonie spürbarer werden. Das gesamte Erscheinungsbild kann von der „erneuernden“ Kraft der Creme profitieren.

Yamscreme mit spagyrischen Essenzen

Viele Naturvölker wussten schon Haut-Salben herzustellen, die nicht nur der Haut gut taten, sondern auch wundersame Wirkung auf die Körper-Balance hatten. Durch die Förderung des Parasympathikus nutzen auch sie die Chance für mehr Ausstrahlung und Freude am Leben.

Anwendung:

Frauen: Idealerweise morgens und abends 5 Hübe der Yamscreme auftragen.

Nach 3 Monaten kann die Dosis reduziert werden – je nach eigener Einschätzung.

Männer: Einmal am Tag 5 Hübe der Creme einmassieren.

Empfohlene Hautbereiche:

Die Creme ist nur für die äußerliche Anwendung bestimmt. Abwechselnd Oberarm-Innenseite, Oberschenkel-Innenseite und Bauch. Die Reste auf Gesicht und Dekolleté auftragen.

Inhaltsstoffe:

Wasser, Yams-Wurzel Extrakt, Mischung pflanzlicher Öle, Jojobaöl, Macadamianußöl, Glycerin, spagyrische Yams-Wurzel Essenz, Emulgator auf pflanzlicher Basis, spagyrische Perle-Essenz, Benzyl Alkohol, Sorbit Acid, Benzoic Acid, pflanzlicher Fettalkohol, ätherisches Limettenöl, Lecithin, Xanthan, spagyrische Silber-Essenz, Vitamin E



Holen Sie sich wieder ein Stück *Lebensfreude* zurück

Innere Kraft, Selbstbewusstsein und Lebensfreude erwachsen aus einem ausbalancierten Hormonsystem. Dies kann durch Pflanzen unterstützt und durch einen guten Lebensstil harmonisiert werden.

Für die einen ist es wichtig, das weibliche Prinzip, das nach innen gerichtete zu fördern (Magic Yams). Für andere ist die Kraft nach außen, das männliche Prinzip, die Power wichtig. Sie wünschen sich mehr Kraft im Inneren und mehr

Power nach außen, mehr Lust auf Bewegung und mehr Mut. Dies gilt für beide Geschlechter.

Damit SIE sich stark fühlen wie eine Eiche (im übertragenen Sinne), haben wir ein weiteres Produkt entwickelt:

Fokus - Sympatik Power

Umweltbelastungen und hohe Anforderungen in Job und Privatleben, vielleicht gepaart mit falscher Ernährung und zu wenig körperlichem Ausgleich fördern Burnout, psychische Probleme, Libido-Verlust, Schlafstörungen uvm.

Mit der Fokuscreme steigt wieder die Lust, mehr für sich zu tun und aktiv zu werden. Sie regt Körper und Geist an und verleiht Frau und Mann wieder das gewisse Etwas, oder den gewissen „Biss“!



Fokus – Sympatik Power

Verspürt man das Bedürfnis auf mehr Aktivität, kann wieder eine fast vergessene Lebenslust aufkommen. Durch mehr Bewegung und Muskulatur-anregenden Sport, vielleicht sogar mit regelmäßigem Training, wird die Produktion von Wachstumshormonen und Testosteron angeregt. Wer sich bewegt, baut nicht nur effektiv seine Muskulatur auf, sondern verbessert auch den Zustand seines gesamten Körpers und der Psyche. **FOKUS-Creme** kann auf diesem Weg ein guter Begleiter sein und Sie unterstützen, wieder in eine wohltuende Balance und allgemeine Kraft zu kommen.

Anwendung:

Körpercreme Morgens einen Hub der Fokus Körpercreme auf feine Hautstellen auftragen, z.B. Oberarme Innenseite, Bauch oder Oberschenkel-Innenseite.

Inhaltsstoffe:

Wasser, Mischung pflanzlicher Öle, Macadmianußöl, Jojobaöl, Yams-Extrakt u. Yams-Essenz spagyrisch, Macawurzel Extrakt, Erd-Burzeldorn (tribulus terrestris), Chrysin (Passionsblume)-Extrakt u. spagyrisch, Bockshornklee-Extrakt u. spagyrisch, Eichenrinde-Essenz spagyrisch, Algen-Extrakt, Gold-Essenz spagyrisch, Safran-Essenz spagyrisch

TIPP

Tipp: Verwenden Sie morgens **Fokuscreme** und abends **Magic Yamscreme**. Eine tolle Kombination mit viel Effekt!



WO-MEN IN BALANCE

Fokus

50 ml | 43,90 €
3 x 50 ml | 126,30 €

Pflege für Haut und Schleimhaut

Bella Mucosa heißt wörtlich übersetzt „schöne Schleimhaut“ und bietet natürliche Pflege für alle sensiblen Bereiche. Bewusst NICHT als Zäpfchen konzipiert, erreichen wir mit Bella Mucosa eine große Vielfaltigkeit in der Anwendung.

Die Trockenheit im Intimbereich ist für viele Frauen besonders unangenehm. Hier braucht es regelmäßige, sanfte Pflege. Aber auch bei trockener Nase, Juckreiz in den Ohren, oder durch

trockene Haut verursachte Fältchen um die Augen/über den Lippen, sind lästig. Für all diese Bereiche der Haut und Schleimhaut empfehlen wir diesen geschmeidigen Balsam.

Die spagyrischen Essenzen als Veredelung der Pflanzen verleihen diesem Balsam seine außergewöhnliche Qualität.

Kosmetische Pflegeprodukte leisten gute Hilfe. Pflegeprodukte wie z.B. unsere hochwertige Bella Mucosa sind nicht nur wohltuend und wohlriechend, sie können auch die Sinnlichkeit fördern. Lassen Sie sich verführen von einem zarten Duft und dem anziehenden, verzaubernden Wohlgefühl. Nehmen Sie Ihren Partner mit auf diese genussvolle Reise.



Bella Mucosa Pflege Balsam

Anwendung:

2 x täglich - oder bei Bedarf - eine kirschkern-große Menge (ca. 2 g) des Bella Mucosa-Balsams auf die zu pflegenden Hautstellen auftragen.

Inhaltsstoffe:

Jojobaöl, Sheabutter, Bienenwachs

Rotklee: Rotklee ist in der Natur eine der reichsten Quellen für Isoflavone. Der positive Einfluss des Rotklees auf das allgemeine Wohlbefinden ist durch jahrhundertealte Erfahrungen der traditionellen asiatischen Lebensweise bekannt.

Traubensilberkerze: In der Kombination aller Bestandteile der Traubensilberkerze wird einem Feuchtigkeitsverlust nachhaltig vorgebeugt.

Silber-Frauenmantel Essenz: Fördert den Regenerationsprozess. Den Frauen gewidmet, behütet sie unseren Körper wie ein „Schutz-mantel“ durch die Stärkung der Aura.

Aloe Vera: Das aus den Blättern gewonnene Gel pflegt, spendet trockener Haut Feuchtigkeit, sorgt für eine geschmeidige Haut und lindert Hautirritationen.

Gänseblümchen: Interessant sind vor allem die im Gänseblümchen enthaltenden Saponine, die ätherischen Öle und Flavonoide, die in ihrer Gesamtheit gute Eigenschaften für die empfindliche Haut aufweisen.

Madonnenlilie: Schon Hildegard von Bingen empfahl Lilienwasser und Salben gegen Hautausschläge und unreine Haut. Der Duft dieser Blume „erfreue das Herz und führe zu positiven Gedanken“.

Rose: Wie sehr die Rose schon seit dem Altertum bewundert und geschätzt wurde, spiegelt sich in der Mythologie der Völker in zahlreichen Legenden und Sagen wieder. Sie ist Sinnbild von Liebe und Sinnlichkeit.



WO-MEN IN BALANCE
Bella Mucosa
 30 ml | 27,90 €
 3 x 30 ml | 80,35 €



Gesichtscreme mit *wertvollen* Inhaltsstoffen

Schönheit kommt von innen und will doch auch von außen gepflegt und erhalten werden.

Für mehr Ausstrahlung und Charisma empfehlen wir unsere Wo-Men in Balance Gesichtscreme, die sich durch eine außergewöhnliche Fülle an natürlichen Vitalstoffen auszeichnet.

Macadamianussöl und **Jjobaöl** vitalisieren und regenerieren beanspruchte Haut auf natürliche Weise.

Granatapfelöl gehört durch sein großes Spektrum an außergewöhnlich regenerierenden und straffenden Substanzen zu den Kostbarkeiten unter den Wirkstoffölen.

Moringaöl (Behenöl) ist seit Alters her bekannt für seine unglaubliche Vielfalt an Nährstoffen, wie z.B. Omega 3,-6,- und Omega 9 Fettsäuren.

Über **Arganöl** sei nur gesagt, dass es für den seidigen Teint sorgt, der die Haut ebenmäßig wirken lässt.

Aloe Vera und **Olivenöl** galten schon in der Antike als Mittel der Wahl bei verschiedensten Hautproblemen und rangieren in der Schönheitspflege gleich neben der Eselsmilch.

Perle-Essenz - verfeinert das Gefühls-Bewusstsein. Steht für ein starkes Charisma und eine magnetische Anziehungskraft. Perle-Essenz steigert die Vitalität der Haut, ist pflegend und wirkt so der Faltenbildung entgegen, zudem kann sie vor Umwelteinflüssen schützen.

Durch die Fülle an „Jungbrunnen“ können Sie ein Optimum an Regeneration, Elastizität und Spannkraft der Haut erreichen und das mit ausschließlich natürlichen Ingredienzien. Besonders pflegend und dennoch leicht - perfekt für die junge und reife Haut.

WieNeu - Gesichtscreme mit Spagyrik

Diese samtweiche Gesichtscreme mit Ihrer einzigartigen Formulation begeistert durch die ausgewogene Zusammenstellung hochwertiger Öle und Essenzen.

Wegen ihrer straffenden und nährenden Eigenschaften eignet sie sich hervorragend zur Hautpflege für Mann und Frau und ergibt eine beneidenswert geschmeidige

Anwendung:

Morgens und abends nach der Hautreinigung WieNeu Gesichtscreme auf Gesichtshaut und Dekolleté auftragen. Evtl. Reste gönnen Sie Ihren Händen. In den ersten Tagen bei Bedarf ein weiteres Mal nachcremen.

Inhaltsstoffe:

Wasser, Mischung pflanzlicher Öle, Jojobaöl, Macadamianußöl, Granatapfelkernöl, pflanzlicher Fettalkohol, pflanzliches Glycerin, Moringaöl, Emulgatoren auf pflanzlicher Basis, spagyrische Perle-Essenz, spagyrische Moringa Essenz, Arganöl, Aloe Vera, Benzyl Alkohol, Sorbit Acid, Benzoic Acid, Olivenöl, ätherisches Öl Limette, Lecithin, Xanthan, Vitamin E



WO-MEN IN BALANCE
**exquisite
Gesichtscreme**

50 ml | **32,90 €**
3 x 50 ml | **94,75 €**



Die etwas andere Körperlotion

BeFree – also „Sei frei“ ist für uns keine Floskel, es ist der Wunsch und der Anspruch, befreit von alten Belastungen, gelassen und mit einer tollen Ausstrahlung durch's Leben zu gehen.



Auf allen Ebenen machen sich Verspannungen bemerkbar. Ob das die angespannte Muskulatur ist, die uns in Schiefhaltung bringen kann, oder auch die seelische Verspannung durch Ängste und Befürchtungen, die uns tatsächlich in die „Enge“, führen können.

Die Empfehlung zu regelmäßigen Entspannungsübungen möchten wir an dieser Stelle nicht vergessen, aber was gäbe es noch zu tun? Gelehrte aus alter Zeit wussten bereits, dass der Mensch gewisse Mineralien und Spurenelemente braucht, um eine optimale Funktion der Zellen zu gewährleisten. Scheinbar sind Magnesium und Silicium besonders wichtig, um einerseits für die Entspannung und andererseits für die Kommunikation zwischen den Zellen zu sorgen. Heute weiß man, dass diese beiden Elemente über die Haut sehr gut aufgenommen werden können.

BeFree - Bodylotion mit Magnesium, Silicium und spagyrischen Essenzen



Ob Mann oder Frau - was gibt es Schöneres, sich nach einem ausgiebigen basisches Bad (siehe Seite 22/23) mit einer zart duftenden Lotion aus wertvollem Arganöl, Granatapfelkern-Extrakt, sowie Magnesium (dem Salz der Ruhe) und Silicium (dem verbindenden Element) einzucremen.

Durch unsere BeFree Lotion erzielen wir Pflege, Beruhigung und einen anhaltenden Feuchtigkeitseffekt für die Haut.

Inhaltsstoffe:

Wasser, Sojaöl (kBA)... pflanzliches Neutralöl (geprüft kBA), pflanzlicher Emulgator, Olivenöl, Arganöl, Granatapfelkern-Extrakt, Glycerin pflanzlich, pflanzlicher Emulgator, Silicium-Extrakt, Magnesium Chlorid, Lecithin, Aloe Vera Extrakt, Jojobaöl, Sheabutter, Kokosöl, Xanthan Gum, Traubenkernöl, spagyrische Schachtelhalme-Essenz, spagyrische Magnesium-Essenz, spagyrische Silicea-Essenz, Mischung reiner ätherischer Öle, Levulinic Acid, P-Anisic Acid, Vitamin E



*Bis vor 70 Jahren war die **gesamte** Körperpflege basisch*

Das im Mutterleib wachsende Leben macht uns die ideale Körperpflege vor. Diese ist so basisch wie das Fruchtwasser der werdenden Mutter, welches einen basischen pH-Wert von 8 bis 8,5 haben sollte.

Ein bekanntes Beispiel für basische Pflege ist die Kernseife (pH-Wert 8,5-9,0). Menschen mit Hautproblemen, die sich auf die Kernseife zurückbesinnen, schätzen ihre milde, juckreizlindernde Wirkung. Basische Körperpflege bedeutet eine schonendere Reinigung und eine bessere Erneuerung der Haut durch gründliches Abtragen alter Hautschichten. Leider geriet dieses Wissen in den letzten Jahrzehnten zunehmend in Vergessenheit. Die übliche Körperpflege hat einen pH-Wert von z.B. 5,0- 5,5 (saurer pH-Wert) bei Duschgelen. Seit vielen Jahrzehnten wird die Funktion des Säureschutzmantels diskutiert. Die

klassischen Erkenntnisse über die Bedeutung des sauren pH-Wertes für die Haut werden jedoch durch neuere biochemische und molekularbiologische Untersuchungen zunehmend kontrovers diskutiert.

Fragen Sie nach unserem bewährten basischen Duschgel oder Shampoo.



Wo-Men in Balance - Basenbad

Wo-Men in Balance - Basenbad besteht aus zahlreichen Mineralien, die unser Körper benötigt um seine Elastizität zu bewahren.

Aufgrund der basischen Reaktion beim Baden und die empfohlene Reibung mit Hautbürste oder Tuch, wird der Hautoberflächenfilm und die Hornhaut angelöst. Die Talgdrüsen werden angeregt und fördern das Rückfetten der Haut. Dadurch wird sie nicht ausgelaugt und trocken, sondern samtig weich und steigert so zudem noch das allgemeine Wohlbefinden.

Tauchen Sie ein in ein basisches Vollbad und „entladen“ Sie Ihre inneren Spannungen in das Wasser - mit unserem wertvollen Wo-Men in Balance Basenbad.

Anwendung:

Als Fußbad, Sitzbad, Vollbad, als Wickel uvm.

Inhalt:

Meersalz, Sodium, Bicarbonat, Sodium Carbonat, Mineralien



WO-MEN IN BALANCE

Basenbad

600 gr. | **16,90 €**

Der Darm als Steuerzentrale

Der Darm ist der Hauptwohnsitz von etwa 100 Billionen Mikroorganismen, die dort in einer Symbiose mit ihrem Wirt, dem Menschen leben und ein natürliches Ökosystem bilden. Nirgendwo sonst auf der Welt findet man eine so hohe Bakteriendichte wie im Darm. Er besitzt ein eigenes Nervensystem, das eine eigene Steuerzentrale ähnlich einem zweiten Gehirn bildet. Und er beherbergt etwa 70 % der Abwehrcellen unseres Immunsystems, die uns im Darm gegen gefährliche Krankheitserreger verteidigen.

Durch das ausgeklügelte Zusammenspiel von Magen, Darm und Leber gelingt es dem Körper, unsere Nahrung in lebenswichtige Nährstoffe aufzuspalten. Von dort gelangen diese ins Blut, welches die Vitamine, Aminosäuren, Fette und Mineralien zur Versorgung in alle Bereiche des Körpers transportiert.

Hieraus wird klar ersichtlich, wie bedeutsam eine gesunde Darmflora für uns Menschen ist.

Das wohl abgestimmte Verhältnis der unzähligen Helferchen – auch probiotische Keime genannt – ist unerlässlich und bildet die Grundlage für eine optimale Gesundheitsvorsorge.



Wo-Men in Balance - ProColon

ProColon enthält sechs verschiedene Mikroorganismen mit Algen, Inulin und Vitamin C für eine normale Funktion des Immunsystems.

Verzehrempfehlung:

Nehmen Sie 2 Kapseln täglich vor dem Frühstück und trinken Sie viel Wasser dazu.
Die angegebene empfohlene tägliche Verzehrmenge darf nicht überschritten werden.
ProColon ist kein Ersatz für eine ausgewogene und abwechslungsreiche Ernährung.

Inhaltsstoffe:

Chlorella pyrenoidosa 250 mg, Burma Spirulina 125 mg, Inulin 113 mg, L-Ascorbinsäure - Vit.C 60 mg,
L. Ramnosus 6,75 mg, Calciumpantothenat Vitamin B5 6,00 mg, L. Acidophilus 5,67 mg,
L. Casei 4,00 mg, Bifidobakterium Lactis 2,67 mg, Bifidobakterium Breve 2,00 mg, L-Plantarum 2,00 mg

Das sagt Heilpraktikerin M. S.-David:

„80% meiner Patienten fehlt eine gesunde Darmbesiedelung. In meiner Praxis ist ProColon unverzichtbar. Ich setzte es als Basisbehandlung ein, aber auch unterstützend zum Immunaufbau und erreiche dadurch extreme Verbesserungen.“



Das Fundament für ein *aktives Leben*

Kraftquell-Trinkampullen vitalisieren auf natürliche Weise. Die Kombination hochwertiger natürlicher Zutaten, wie Gelée Royale, Blütenpollen, Weizenkeime und Vitamin C-reicher Fruchtkonzentrate, ergibt einen einzigartigen Synergie-Effekt und leistet so einen wertvollen Beitrag – ihrer Gesundheit zuliebe.

Gelee Royal gehört zu den wertvollsten Schätzen der Natur. Es ist das Hauptnahrungsmittel der Bienenkönigin und besitzt besondere Eigenschaften. So kann es erheblich die Lebensqualität erhöhen, die Libido stimulieren, die Vitalität steigern und so für eine echte Verbesserung des Wohlbefindens sorgen.

So auch die Blütenpollen: Sie liefern uns ein überaus breites Spektrum an essenziellen Nährstoffen. Man

sagt auch, Blütenpollen bestehen unter anderem aus „geheimnisvollen“ Verbindungen, die sie so unglaublich wertvoll machen!

Sorgfältige Auswahl, bestmögliche Qualität, biologische Verfügbarkeit und konsequente Vorgaben garantieren ein optimales Fundament.



Wo-Men in Balance - Kraftquell

Unsere Kraftquell-Ampullen sorgen mit Gelée Royal, Blütenpollen, Weizenkeimextrakt und 10 Vitaminen für ein aktives Wohlbefinden und Leistungsfähigkeit an jedem Tag.

Inhalt:

Honigwein, Blütenpollenextrakt, Gelée Royale, Weizenkeimextrakt, Holunderbeerenkonzentrat, Hagebuttenkonzentrat, Vitamin C, Niacin, Vitamin E, Pantothensäure, Vitamin B6, Vitamin B2, Vitamin B1, Folsäure, Biotin, Vitamin B12, Maltodextrin.
Hinweis für Diabetiker: Eine Trinkampulle entspricht 0,2 BE.

20 Trinkampullen à 10 ml (200 ml), Nahrungsergänzungsmittel, alc. 17,5% Vol.

Das sagt Heilpraktikerin M. S.-David:

„Bei den geringsten Symptomen eines Infektes wie Halsschmerzen, Erkältungs-Kopfschmerz, Schnupfen u.ä. verordne ich diese Trink-Ampullen. Meine Patienten schwören darauf. Ich persönlich nutze dieses Kraftpaket jeden Frühling und Herbst vorbeugend als 20 Tage-Kur.“



Body Reset - Damit der Körper aus dem Vollen schöpfen kann

Vielleicht fragen Sie sich, wie ein Lebensmittel namens **„Body Reset“** in unser Hormon-Chema passen soll. Ganz einfach. Da sich in allen Organen, im Darm, in den Drüsen und im Gewebe Hormon-Rezeptoren und Andockstellen für Hormone befinden und das Hormonsystem auf gesunde Organe und Drüsen angewiesen ist.

Also, ist wieder „alles mit allem“ verbunden!
Nun ist für uns Frauen, die diese Rezepturen zaubern, das Beste gerade gut genug. Wir tun etwas nur, weil wir es wirklich als sinnvoll erachten - und wir wollen es **gesund, lebenig, anregend** und es darf **gut** schmecken.

„Body Reset“ ist ein Pulver und wird in Apfelsaft eingerührt.
Grün und Lecker!

Pflanzen mit jeweils einer Fülle an Vitalstoffen von höchster Qualität,

wie z.B. **Chlorella, - Spirulina und Afa - Algen, sowie Ackerschachtelhalm, Flohsamen, Löwenzahn und Galgant** bieten ein Höchstmaß an wertvollen Wirkstoffen.

Auf keinem Fall durfte dieses Produkt langweilig sein. Daher haben wir uns entschlossen, neben den umfassenden Gesundheitsaspekten zusätzlich den

Stoffwechsel anzuregen und eine spritzige Würze in den Alltag zu bringen.

Das erreichen wir mit **„Gewürzen des Lebens“** wie **Kurkuma, Kardamom, Nelkenblüte, Ingwer, Zitronenschalen, Zimtrinde und Chili.**



Body Reset - erlesenes Kräuterpulver

Diese Inhaltsstoffe sprechen für sich:

- ✓ Sekundäre Pflanzenstoffe und unendlich viel Chlorophyll, dass dem Blut sehr ähnlich ist, sowie Carotinoide
- ✓ Eiweiß, darunter alle essentielle Aminosäuren
- ✓ Vitalstoffe wie Enzyme, Vitamine A, D, E, K, vor allem B1, B2, B3, B5, B6, B9
- ✓ im natürlichen Verbund mit Mineralien wie Kalzium, Magnesium, Kalium und Natrium
- ✓ und Spurenelemente wie Eisen, Zink, Mangan, Kupfer und Selen
- ✓ Essentielle Fettsäuren wie Linolsäure, sowie Alpha- und Gamma-Linolensäure
- ✓ Antioxidantien, Bitterstoffe, Ballaststoffe, sowie natürliches Silicium uvm

Anwendung:

Durch die Vitalisierung empfehlen wir vormittags - einen gestrichenen Teelöffel (ca. 3 gr) Pulver in etwas Apfelsaft einzurühren und langsam - Schluck für Schluck - zu genießen!

Inhaltsstoffe:

Chlorella, - Spirulina und Afa - Algen, sowie Ackerschachtelhalm, Flohsamen, Löwenzahn und Galgant, Kurkuma, Kardamom, Nelkenblüte, Ingwer, Zitronenschalen, Zimtrinde und Chili

- ✓ Zellen versorgen
- ✓ Stoffwechsel anregen
- ✓ Entgiftung unterstützen
- ✓ Blut verbessern



WO-MEN IN BALANCE

BODY- Reset

80 gr. | **36,90 €**

Für ein ausgeglichenes, zufriedenes und kreatives Leben

Wir von Vital-Life möchte Ihnen, unseren Kunden eine Unterstützung anbieten, für mehr persönliches Licht und Wohlergehen, für ein präsenes Immunsystem, für mehr innere Kraft und Selbstbewusstsein.

In der Überzeugung, dass gerade die feinstofflichen Belastungen und Vergiftungen großen Schaden an Geist (Mind) und Seele anrichten, haben wir ein Produkt entwickelt, das nicht nur Balsam für die Seele ist, sondern auch unsere Zirbeldrüse wieder auf „Empfang“ stellen soll, sodass wir einfach wieder viel mehr gute Energien empfangen können und besser in uns ruhen.

Mind Reset Mundspray enthält neben den wertvollen **spagyrischen Essenzen** (Botschaften siehe rechts), auch **Ashwagandha** (Schlafbeere). Wie der Name bereits vermuten lässt, kann sie die Nerven beruhigen, Stress lösen, das Gemüt aufhellen, seelisches Gleichgewicht fördern, uvm.



Ginseng - Botschaft: Ich stärke deine geistigen und körperlichen Kräfte, fördere die Gehirnaktivität und beruhige dich, wenn deine Nerven blank liegen



Rosmarin - Botschaft: Ich verbinde dich mit der Sonne und gebe dir ein Gefühl der Geborgenheit. Da wo ich bin, hat die Dunkelheit keinen Platz



Taigawurzel - Botschaft: Ich gebe dir magische Kräfte und Struktur auf allen Ebenen



Weinraute - Botschaft: Ich lösche alles Belastende und programmiere dich neu - für ein positives Schicksal



Ashwagandha - Extrakt (Schlafbeere) ist eine der bedeutsamsten Heilpflanzen des Ayurveda. Sie wird traditionell als Beruhigungsmittel bei stressbedingten Schlafstörungen oder zur Stärkung der Schilddrüse eingesetzt. Aber auch zur Verbesserung der Hirnleistung und zur Stimmungsaufhellung und zählt (wie Ginseng) zu den sog. Adaptogenen.



Mind Reset – Mundspray

Dieses besondere Elixier als Mundspray mit speziellen spagyrischen Essenzen, soll dazu beitragen, den Schlaf zu fördern und unsere Zirbeldrüse wieder auf „Empfang“ zu stellen. Für mehr persönliches Wohlergehen, für ein präsenten Immunsystem, für mehr innere Kraft und Selbstbewusstsein. Für mehr gute Energien und innere Ruhe.

Mind Reset entfaltet sein Potential am besten mit weiteren Maßnahmen und Übungen wie z.B. Yoga, QiGong, TaiChi oder ähnliche Trainingsarten, Mentaltraining mit Konzentration auf das dritte Auge, innere Reisen sowie Spaziergänge im Wald. Da sich die Zirbeldrüse in der Nacht von Licht gestört fühlt, verdunkeln Sie unbedingt Ihr Schlafzimmer, oder besorgen Sie sich eine Schlafmaske.

Anwendung:

Abends vor dem Schlafengehen – 3-4 Sprühstöße in den Mund zerstäuben

Inhalt:

Spagyrische Essenzen aus: griech. Bergkraut, Pfeffer, Ginseng, Passionsblume, Taigawurzel, Rosmarin, Weinraute, sowie Extrakt aus Ashwaganda (Schlafbeere)



WO-MEN IN BALANCE

MIND - Reset

230 g. | **32,90 €**

Bleiben Sie in Ihrer *Mitte* mit spagyrischen Raumsprays

Fühlen Sie sich auch oft völlig „durch den Wind“? Werden Sie das Gefühl nicht los, dass stetig gleiche Muster und Blockaden Sie an einer echten Weiterentwicklung behindern?

Vielleicht haben Sie aber auch schon einmal bemerkt, dass Ihre Umgebung mit destruktiven Energien „geladen“ ist und möchten doch eigentlich in einer guten Atmosphäre Ihre Arbeit tun, oder zu Hause entspannen.

Vielleicht sind Sie TherapeutIn und haben gerade einen schweren Fall behandelt. Sie wollen aber den nächsten Patienten in einer neutralen Atmosphäre empfangen, zumal es sicher neue Probleme geben wird.

Dafür wurden diese Raum- und Aurasprays konzipiert.

Die Inhaltsstoffe, die schon seit dem Altertum in der Volksheilkunde verwendet wurden und in spagyrisch-alechemistischer Form eingearbeitet sind, können aufgrund ihrer besonderen Herstellungsweise zur Harmonisierung beitragen, disharmonische Spannungen neutralisieren und mentale Klarheit wecken.



Balance Air-Spray - ein duftendes Geschenk der Natur

Sie gehen direkt bis in unser Innerstes. Sie gehören zu den Herrschern über unsere Psyche und unsere innere Balance. **Die Düfte!**

Biologische, natürliche Düfte sind die beste Möglichkeit mit der Natur zu schwingen.

Unsere 4 energetischen Sprays sind aus der Natur geschöpft, spagyrisch veredelt und daher einzigartig.

Sie sind aus Meisterinnen-Hand – **nach altem Wissen um die Elemente** - hergestellt.

Die Düfte führen Sie augenblicklich in Resonanz mit den Elementen:

ERDE – Potenzial, Geborgenheit, Verwurzelung

WASSER – Gefühl, Sensibilität, Rhythmus

LUFT – Power, Leichtigkeit, Präsenz

FEUER – Lebensfreude, Vitalität, Ausstrahlung

TIPP

Werden Räume mit **ätherischen Ölen** aromatisiert, sinkt die Belastung durch **Bakterien, Viren und Pilze** nachweisbar.

WO-MEN IN BALANCE
Schwingungssprays

20 ml Einzel | **12,00€**
4 x 20 ml Set | **45,00€**

WO-MEN IN BALANCE
Schwingungssprays

50 ml Einzel | **22,00€**
4 x 50 ml Set | **82,00€**



Vielen Dank für Ihr Interesse

Sie haben verschiedene Möglichkeiten für Ihre Bestellung: siehe Bestellformular rechts →



Per Fax – **0661-2503251**



Per Mail – einfach scannen/fotografieren und an **info@vital-life.de** senden



Telefonisch unter **0661-2503250**

Bei Bestellungen über Therapeuten erhalten Sie Ihr Paket innerhalb von 2-3 Tagen mit beiliegender Rechnung – ohne Vorkasse.



Vital-Life Europe GmbH

Wasserkuppenstraße 25 | 36043 Fulda
Fon: 0661-2503250 | Fax: 0661-2503251
info@vital-life.de | www.vital-life.de

Bankverbindung:

Vital-Life GmbH | Sparkasse Fulda
IBAN: DE79 5305 0180 0050 0051 96
BIC: HELADEF1FDS



Wir sind gegen Tierversuche, verwenden keine chemischen Hormone, Weichmacher, Microplastik, oder andere Schadstoffe in unseren Produkten.

Lieferadresse:

**Einkauf
ab 50,00 €
Portofrei!**

**Alle Produkte auch im
3er-Pack - Sonderpreis
Bitte fragen Sie nach!**

**Fax an:
0661-250 3 251
e-Mail:
info@vital-life.de**

Name:		Vorname:	
Straße:		Hausnummer:	
PLZ:	Ort:	Tel. (für Rückfragen):	

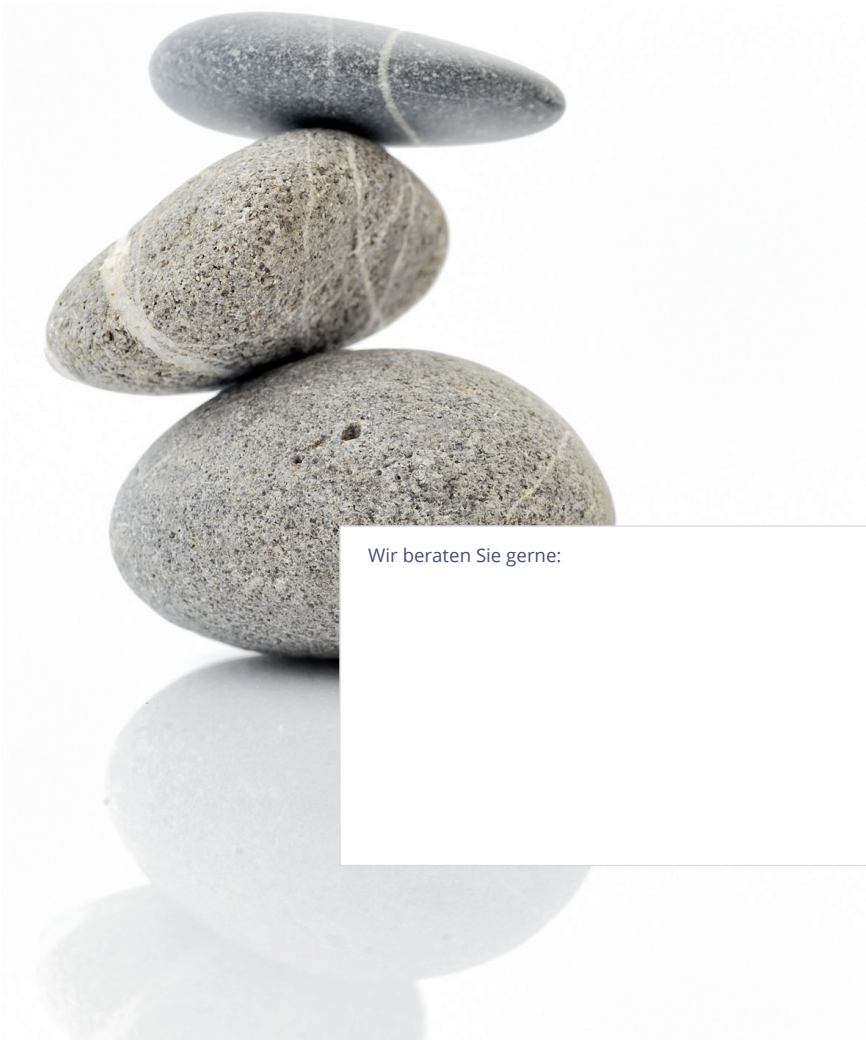
Produkt	Einzelpreis inkl. MwSt	Anzahl	EUR inkl. 19% MwSt
Wo-Men in Balance - Yamscreme			
1 x Yamscreme 50 ml	39,90 €		
1 x 3-Monatskur 3 x 50 ml	113,90 €		
Wo-Men in Balance - Fokuz			
50 ml Creme	43,90 €		
Wo-Men in Balance - Bella Mucosa			
30 ml Pflege-Balsam	23,90 €		
Wo-Men in Balance - WleNeu			
50 ml Gesichtsscreme	32,90 €		
Wo-Men in Balance - Befree			
200 ml	19,90 €		
Wo-Men in Balance - Basenbad			
600 gr.	16,90 €		
Wo-Men in Balance - ProColon			
60 Kapseln	32,90 €		
Wo-Men in Balance - Kraftquell			
20 Ampullen	45,00 €		
Wo-Men in Balance - BODY-Reset			
80 gr	36,90 €		
Wo-Men in Balance - MIND-Reset / Spray			
50 ml	23,90 €		
Wo-Men in Balance - Balance Air-Spray			
20 ml	12,00 €		
50 ml	22,00 €		

Praxisstempel

Zwischensumme:	
Versandkosten (DE)	3,90 €

Endbetrag:





Wir beraten Sie gerne:



Vital-Life Europe GmbH
Wasserkuppenstraße 25
36043 Fulda

Fon: 0661-2503250
Fax: 0661-2503251

www.vital-life.de
www.wo-meninbalance.de
info@vital-life.de

